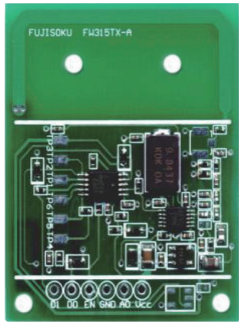
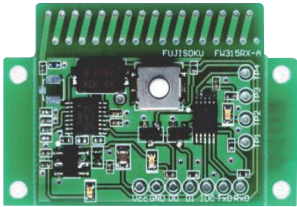
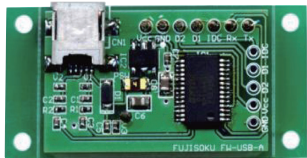


微弱無線モジュール

送信機 FW315TX-A	受信機 FW315RX-A	USBインターフェイスボード FW-USB-A
		

■概要

- デジタル入力2点、アナログ入力1点を微弱無線で伝送するためのモジュールです。
- 通信方式：単向
- 通信形態：1対1、N対1

■特長

- 低消費電流です。送信器電池寿命：約1年間
- ビルドアップにより各種センサー基板を連結可能です。
- 受信したデータはシリアル通信により外部に出力されます。
- 通信距離：見通し約10m。但し設置環境により通信距離が異なります。

■用途

- 遠隔操作（電動カーテン・照明器具）
- 通報装置（表示機・防犯機器）
- 監視装置（温度、湿度センサー等を利用した監視機器）
- データ収集装置

*カタログの掲載内容は、技術の進歩等により予告なしに変更されることがありますのでご了承ください。
尚、詳細については販売担当へお問い合わせ下さい。

agent

■性能

送信機 (FW315TX-A)

周波数	315MHz
送信出力	500 μ V/m @3m 以下 注) 組み込まれる機器の状態により電界強度が変化する可能性があります。送信アンテナから3m地点で電界強度が500 μ V/m以下になるよう運用して下さい。
アンテナ	パターンアンテナ
ID番号	6桁、設定済み
入力信号	2接点入力 10bitアナログ入力 1点
電源	コイン型リチウム電池 CR2032 1個 外部電源の場合DC2.8~3.5V
電池寿命	1年:送信回数1回/30分 TYP
消費電流	送信時: 20mA以下 待機時: 30 μ A以下
外形寸法	34×41.5×8.2mm

リチウム電池はお客様でご用意をお願いします。

受信機 (FW315RX-A)

アンテナ	パターンアンテナ
電源	DC3.5~5.5 [V]
消費電流	30mA以下
通信距離	見通し約10m 設置環境により異なります。
出力信号	接点情報: オープンコレクタ出力2点 シリアル出力: 接点出力情報、A/D値
シリアル出力	9600bps、ストップビット: 1、 パリティなし、TTLレベル、フロー制御: なし 送信機ID、A/D値、接点情報を送信します。
外形寸法	45×30×5.8mm

USBインターフェイスボード (FW-USB-A)

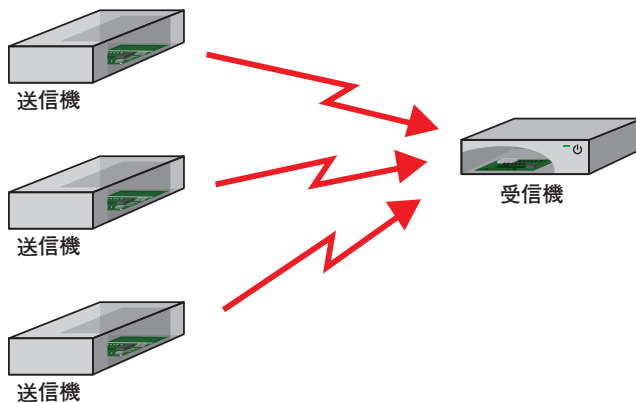
アナログ入力	COMポートエミュレーション
デジタル入力	
消費電流	30mA以下
外形寸法	45×22×5.6mm

■通信形態

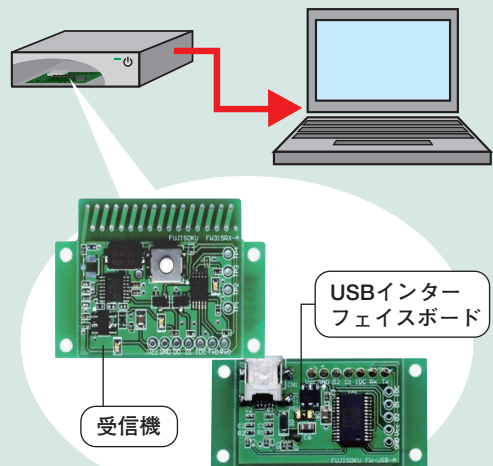
● 1対1通信



● N対1通信



パソコンでの受信データ管理等に
USBインターフェイスボード
(FW-USB-A)が便利です。



■応用製品

当社の主力商品として、計測器・メモリーカード・パネルスイッチ・各種制御機器等がございます。
それらの要素技術を活かし、お客様のご要望に合ったユニットでのカスタマイズを承ります。

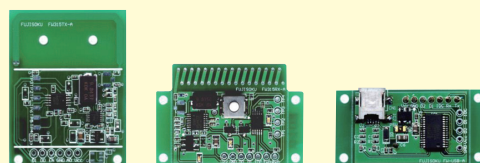
ハードウェア設計

ソフトウェア設計

デジタル回路設計

アナログ回路設計

機構設計



無線モジュール



ユニット
製品