

GPS対応 電界強度測定システム



FL-2306A-10
60MHz帯

FL-2315A-10
150MHz帯

FL-2340A-10
400MHz帯

概要

本器は60MHz、150MHz、400MHz帯の電界強度測定システムで、防災無線、移動無線およびテレメータの電波の強さが測定でき、Excel上にデータを表示させ、測定後、地図ソフトと連動させることにより、無線通信回線のサービスエリア等の電界強度がパソコン上に表示されます。

特長

- ①本測定器をPCに接続することにより、電界強度をリアルタイムに確認することが可能です。
- ②TRIG用スイッチを用いることにより、スイッチを押した瞬間、電界強度のデータをPCに保存します。
- ③アナログ入力端子が2CHあり、本測定器(FL-23□□A-10)を2台接続することにより、周波数を2波まで同時測定可能です。(3CH、4CHはカスタム対応)
- ④PCへのデータ格納は(CSV形式)として行うため、パソコン上で汎用ソフトによる解析処理が可能です。
- ⑤GPSレシーバを接続しているため、正確な位置情報を表示することが可能です。

性能

形名	FL-2306A-10	FL-2315A-10	FL-2340A-10
周波数範囲	50 ~ 75MHz (5kHzステップ)	142~170MHz (5kHzステップ)	330~470MHz (6.25kHzステップ)
周波数設定	デジタルスイッチによる		
周波数安定度	±10PPM	±10PPM	±3PPM
電界強度測定範囲	+5~+70dB μ V (20dBATTにより90dB μ Vまで測定可能)		
確度	±3dB		
受信感度	0dB μ V (12dB SINAD)		
選択度特性	20kHz以上 (-6dB帯域幅) 30kHz離れて60dB以上	8.5kHz以上 (-6dB帯域幅) 12.5kHz離れて60dB以上	
スプリアスレスポンス	50dB以上		
寸法	650(W)×150(H)×550(D)mm(キャリングケース)		
質量	約10kg		

製品一覧

区分	品名	数量	備考
1	メジャリングレシーバ FL-23□□A-10	1台	ハンドストラップ付
2	パソコン	1台	データ変換アドインソフト付
3	アンテナ	1式	
4	コントロールBOX	1台	
5	TRIG SW	1台	
6	I/Oカード	1枚	
7	GPSレシーバ	1台	
8	地図ソフト	1枚	
9	車載取付用アンテナ台	1個	
10	ACアダプタ	1個	入力 AC100V、出力 DC12V
11	DC/ACインバータ	1個	入力 DC12V、出力 AC100V
12	イヤホン	1個	φ3.5プラグ付
13	レコーダ用ケーブル	1本	
14	キャリングケース	1個	
15	乾電池	6本	単3形
16	取扱説明書	1部	
17	試験成績書	1部	

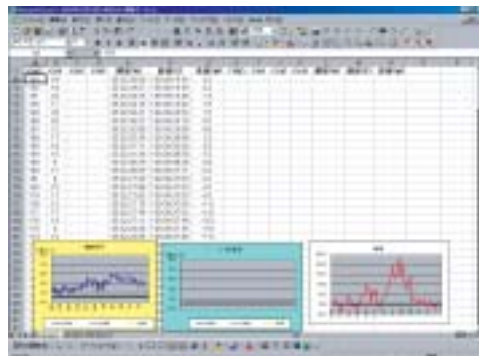
電界強度 表示例



測定したデータを地図ソフト上に表示すると、自動的にレベル毎に色分けされ電界強度が表示されます。

(例) 0~20dB μ V : 青 21~40dB μ V : 黄
41~60dB μ V : 橙 61dB μ V以上 : 赤

Excelデータ グラフ例



* デジタル無線測定対応可能です。
詳細につきましてはご相談下さい。

デジタル無線対応 通過形電力計



複合形電流計
TLD-54A
140~470MHz

■検波方式
Ⓜ 熱電対方式

特長

複合形は、通過形電力計および疑似負荷を同一筐体内に組み込んだもので通過電力、終端電力および空中線回路の整合状態を測定できます。

電力検出には、熱電変換方式を採用しており、振幅変調の送信出力が非常に高精度に測定できます。

特長

測定電力名	1.5/3W	15/30W
形名	TLD-54A-01	TLD-54A-02
周波数範囲	140~470MHz	
インピーダンス	50 Ω	
電圧定在波比	1.2以下	
電力指示精度	フルスケールの $\pm 10\%$ 以内	
入出力コネクタ	N-J	
連続使用条件	定格電力(最大電力の約80%)で1時間連続動作し異常なく各性能を満足します	
冷却方式	自然空冷	
検出素子	サーモフィルムセンサ(熱電対)	
使用電源	リチウム電池(3.6V) 1個内蔵	
電池寿命	連続使用条件にて3年以上	
寸法	120(W) \times 170(H) \times 98(D)mm (TLD-54A-01) 120(W) \times 170(H) \times 160(D)mm (TLD-54A-02)	
質量	約2.5kg(TLD-54A-01)、約3.5kg(TLD-54A-02)	

付属品

- 同軸ケーブル：両端NP、3D-2W、1m、1本

オプション

- キャリングケース